

OneFlow[®]

Solution innovante pour la prévention du tartre

Guide d'application





OneFlow®

La dernière technologie de prévention du calcaire dur

CONDITIONS CHIMIQUES POUR L'EAU ENTRANTE

pH	6,5 - 8,5
Dureté (maximale)	28,8°dH, 51,3°FH (513 mg/l CaCO3)*
Pression de l'eau (entrée)	1.03-6.2 bar
Température de l'eau (entrée)	5-38°C
Chlore libre	< 2 mg/l
Fer (maximum)	0.3 mg/l**
Manganèse (maximum)	0.05 mg/l**
Cuivre	< 1.3 mg/l***
Pétrole & H2S	doit être supprimé
Polyphosphates totaux	< 3.0 mg/l
Silice (maximum)	20 mg/l ****
Matières dissoutes totales (MDT / TDS)	< 1500 mg/l *****

Toutes ces exigences sont conformes aux exigences standard des services publics d'approvisionnement en eau. Veuillez contacter votre fournisseur d'eau ou les autorités afin de vérifier la conformité.

REMARQUES :

* La technologie OneFlow® est efficace pour contrôler la formation de tartre à des niveaux de dureté de l'eau entrante jusqu'à 513 mg/l (28,8°D, 51,3°F) de carbonate de calcium. En raison des variations de la chimie de l'eau, 513 mg/l correspond au seuil de dureté maximum recommandé pour parer à d'éventuelles émissions liées à la formation de résidus de calcaire tendre à l'extérieur du système de tuyauterie.

** Comme les médias d'adoucisseurs d'eau classiques, le média OneFlow® doit être protégé contre la présence excessive de certains métaux qui peuvent facilement recouvrir la surface active, réduisant ainsi son efficacité dans le temps. Les réseaux publics d'approvisionnement en eau posent rarement, voire jamais, de problème, mais si l'eau provient d'un puits privé, vérifiez que les niveaux de fer (Fe) et de manganèse (Mn) sont inférieurs à 0,3 mg/l et 0,05 mg/l, respectivement.

*** Installation avec tuyaux de cuivre (Cu) : concernant les installations en cuivre NEUVES et/ou des AJOUTS de dispositifs de canalisations, il est conseillé de les faire fonctionner sans le OneFlow® pendant 4 SEMAINES pour éviter de polluer la substance active par les résidus de cuivre.

**** Le média OneFlow® ne réduit pas l'entartrage par la silice. Bien que la silice ait tendance à jouer un rôle mineur sur la formation de tartre par rapport à d'autres minéraux, elle peut agir comme un liant qui rend les dépôts d'eau et les incrustations calcaires à l'extérieur du système de plomberie difficiles à éliminer. Cette limite de 20 mg/l est fixée à des fins esthétiques.

***** Tous les autres contaminants présents dans l'eau doivent respecter les exigences de l'agence locale de contrôle de l'eau sanitaire de chaque pays où OneFlow® est commercialisé et installé. Les niveaux maximum de contaminants minéraux et métalliques spécifiques, recensés dans la liste des exigences chimiques de l'eau d'alimentation ci-dessus, remplacent ces exigences. L'eau, connue pour contenir de grandes quantités de substances et de débris, peut nécessiter une préfiltration en amont du système OneFlow®.

Les avantages de OneFlow® pour votre installation

OneFlow® est la meilleure alternative aux adoucisseurs d'eau classiques. Il protège vos équipements et tuyauteries contre le tartre et présente un grand nombre d'avantages.



Sans sel ni produits chimiques ajoutés

Aucune substance n'est ajoutée à l'eau.



Sans électricité

OneFlow® est entièrement autonome. Pas besoin de prise de courant.



Sans eaux usées

Pas besoin de rinçage et donc pas de consommation inutile d'eau.



Technologie innovante plus respectueuse de l'environnement

Pas de gaspillage d'eau. Pas de consommation d'électricité ni de sel.



Installation facile et compacte

OneFlow® est un appareil compact et léger, pouvant être fixé au mur facilement.



Effet curatif

OneFlow® élimine aussi les dépôts calcaires existants dans les tuyauteries et les appareils.



Entretien minimal

Pas de contrat d'entretien requis. Il suffit de changer la cartouche tous les 2 ans.



Économise l'énergie

Pas de consommation en eau inutile, la réduction du tartre se traduit pas un meilleur rendement du système de chauffage.



Qualité de l'eau conservée

Les minéraux déjà présents dans l'eau comme le calcium et le magnésium sont préservés.

Le tartre peut obstruer les tuyauteries et les robinets, altérer la qualité de l'eau, réduire fortement la durée de vie utile des appareils électriques et augmenter la consommation d'énergie. OneFlow® est la solution idéale à ce problème. C'est la technologie la plus efficace et la plus respectueuse de l'environnement pour empêcher la formation de tartre incrustant.

OneFlow[®], un fonctionnement simple et efficace

Comment agit OneFlow[®] ?

À la **différence des adoucisseurs d'eau**, OneFlow[®] utilise une technologie innovante qui neutralise le tartre sans modifier la composition de l'eau, en préservant les minéraux. Les granulés contenus dans la cartouche fixent les minéraux de calcium et de magnésium présents dans l'eau dure et les transforment en cristaux microscopiques. Ces cristaux inertes et sans danger sont transportés par l'eau et n'adhèrent plus aux surfaces. La formation de dépôts calcaires durs est ainsi empêchée et les tuyauteries, les radiateurs, les robinets restent exempts de tartre.

Prévention efficace du tartre

Le système OneFlow[®] constitue une alternative parfaite aux adoucisseurs d'eau classiques. Il présente en outre l'avantage de ne nécessiter aucune adjonction de sel ou de produits chimiques. De ce fait, le système ne génère pas d'eaux usées et requiert seulement un entretien minimum. Il suffit de remplacer la cartouche après un, deux ou trois ans, en fonction du modèle. En outre, OneFlow[®] fonctionne sans électricité et permet donc d'économiser l'énergie. Le système est compact et facile à installer.

Fonctionnement de OneFlow[®]



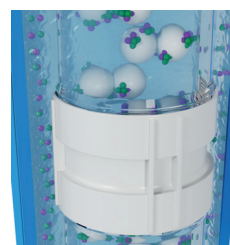
1

L'eau, composée de différents minéraux, dont les ions calcium et magnésium, responsables de la dureté de l'eau, entre dans le OneFlow[®].



2

L'eau entre ensuite dans la cartouche et la traverse de bas en haut. Les ions calcium et magnésium sont captés par les micro-billes contenues dans cette cartouche.



3

Ainsi capturés, les cations et les ions voient leur charge électrique annulée et s'agrègent sous forme de micro cristaux.



4

Ces microcristaux inertes et non adhérents sont ensuite relâchés. En suspension dans l'eau, ils sont naturellement évacués par le flux d'eau sans s'accrocher aux tuyauteries et aux vitrages.

La gamme OneFlow®

2 références en fonction de la consommation d'eau de votre foyer.
Un produit OneFlow® contient une cartouche, un support mural et une clé de vissage

OFTWH-R 23 l/min

OneFlow® système de prévention anticalcaire avec cartouche incluse. Connexion : F 3/4"



N° d'article	Description	Dimensions
SS0002188EU	OneFlow® prévention anticalcaire 23 l/min*	18x18x60cm
SS0002189EU	OneFlow® cartouche de recharge pour OFTWH-R (durée de vie 2 ans)	



OFTWH-R



OFTWH



Cartouche de recharge pour OFTWH-R et OFTWH

OFTWH 38 l/min

OneFlow® système de prévention anticalcaire avec cartouche incluse. Connexion : F 3/4"

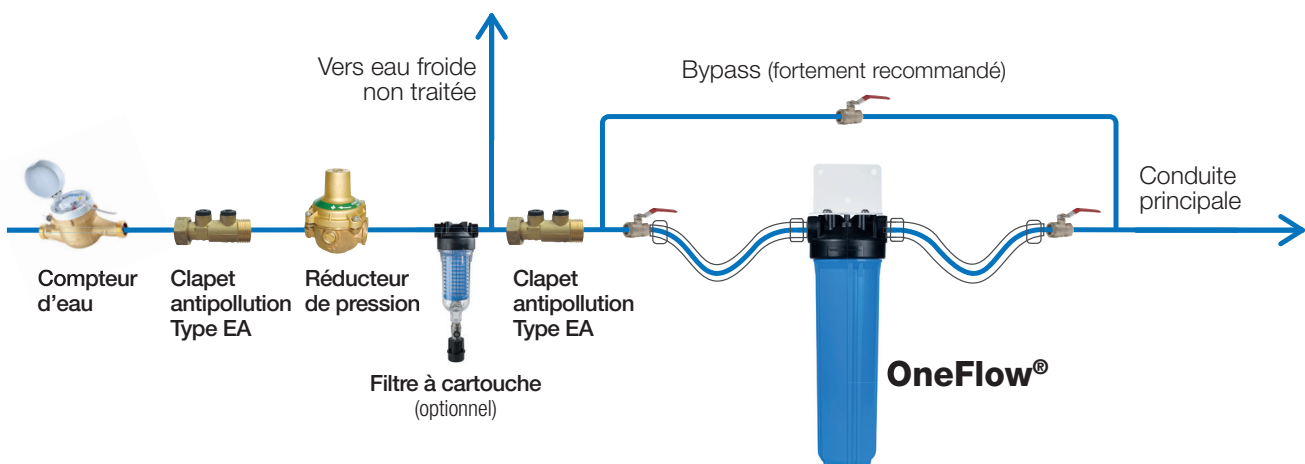


N° d'article	Description	Dimensions
SS0002182EU	OneFlow® prévention anticalcaire 38 l/min*	18,5x18,5x60cm
SS0002183EU	OneFlow® cartouche de recharge pour OFTWH (durée de vie 2 ans)	

*Le dépassement du débit maximal peut réduire l'efficacité et annuler la garantie. La chute de pression au débit maximal est inférieure à 1,03 bar à une température d'alimentation en eau à 27 °C.

Conseils d'installation*

- Raccordez seulement le système à l'alimentation d'eau froide, de préférence en aval du compteur d'eau. La température de l'eau ne doit pas dépasser 38 °C.
- Le système doit être installé à la verticale, droit et de niveau.
- Pour obtenir un résultat optimal, utilisez de préférence des produits lave-vaisselle sans phosphate ou à faible teneur en phosphates. En revanche, vous pouvez continuer d'utiliser du sel et des produits de rinçage dans le lave-vaisselle.
- Une concentration en cuivre trop élevée peut neutraliser l'action du OneFlow®. Si votre installation comprend des tuyaux en cuivre neufs, attendez au moins 4 semaines avant d'installer le système.
- Lorsque vous installez le système OneFlow®, veillez à laisser un espace libre suffisant pour permettre de remplacer la cartouche.



*Les informations contenues dans ce document ne visent pas à remplacer les informations complètes relatives à l'installation et à la sécurité du produit décrites dans le manuel d'installation, ni l'expérience d'un installateur qualifié. Vous devez lire attentivement toutes les instructions d'installation et les informations relatives à la sécurité du produit avant de commencer l'installation de ce produit.



Les effets visibles de OneFlow®

OneFlow® protège l'ensemble du système de tuyauterie interne contre le calcaire dur. Vous trouverez ci-dessous quelques éléments auxquels vous pouvez vous attendre et quelques directives pour un fonctionnement optimal.

SYSTÈMES OUVERTS / FLUX

OneFlow® fonctionne de manière optimale en circuit ouvert et sans ajout d'additifs chimiques pouvant avoir un effet sur son fonctionnement (les lave-vaisselle industriels par exemple). Éviter d'utiliser le système dans des circuits fermés (par exemple systèmes hydroniques) et des installations à bas débit ou en présence d'eau stagnante (72 à 120 heures max. en fonction de la qualité de l'eau d'arrivée).

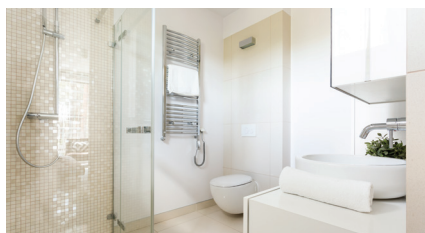
EN RÉNOVATION, DANS DES MAISONS EXISTANTES

Lors d'un projet de rénovation, sachez qu'il est possible que l'eau ait une couleur blanchâtre durant les premiers mois après l'installation. Cela indique une augmentation du taux de calcaire dans l'eau puisque OneFlow® élimine lentement les anciens résidus de calcaire des tuyaux.

En effet, les petites particules inertes et inoffensives traverseront votre système de tuyauterie, tout en entraînant des particules de calcaire microscopiques qui se sont déposées dans vos tuyaux depuis des années.

Les lavabos, la robinetterie et les murs de douche

ne présentent plus de dépôts calcaires durs. Lorsque l'eau s'évapore sur une surface, elle peut laisser de petites traces. Très souvent, ce résidu est plus facile à éliminer que le calcaire dur précédent. En principe, ces taches calcaire tendres et non adhérentes, dépendant de la qualité de l'eau, se nettoient facilement à l'aide d'une éponge ou d'un chiffon humide.



Dans la salle de bains, les résidus de savon et de shampooing se rincent beaucoup plus facilement et rapidement qu'avec de l'eau dure non traitée.



Les machines à laver bénéficient d'une durée de vie plus longue sans affecter l'efficacité des savons et des dégraissants.

Sur la vaisselle et dans le lave-vaisselle

le nombre de traces restant est considérablement réduit. Comme OneFlow® n'élimine pas les résidus de calcaire tendres et non adhérents, nous vous recommandons de suivre les instructions du fabricant de votre lave-vaisselle et d'ajouter du sel dans le réservoir de sel fourni. Veuillez également suivre les exigences de la dureté de l'eau.

Il est préférable de choisir des produits à faible teneur en phosphate pour le lavage de la vaisselle, car ils sont plus respectueux pour l'environnement. De plus, les phosphates peuvent laisser des traces. Dans les régions où l'eau est dure, il est conseillé de toujours utiliser un produit de rinçage.



Dans une bouilloire et sur toutes les autres surfaces difficiles à sécher, des taches blanches peuvent encore subsister. Très souvent, ce résidu est plus facile à éliminer que le calcaire vraiment dur. Si vous ne pouvez pas nettoyer ces surfaces, en fonction de la qualité de l'eau, le calcaire dur réapparaîtra généralement au bout d'un certain temps.

Dans le système de chauffage,

l'accumulation de tartre dur est empêchée dans et sur les éléments chauffants, par exemple les résistances électriques et les échangeurs à plaques. Du fait que OneFlow® élimine les anciens résidus de tartre dans les tuyaux, nous vous conseillons de rincer votre ballon d'eau chaude après un an d'utilisation. Ainsi vous pouvez prolonger considérablement la durée de vie utile de votre chauffe-eau. Veuillez respecter les instructions du fabricant de votre ballon d'eau chaude.



Enregistrez votre OneFlow®

Pour garantir le bon fonctionnement, nous vous conseillons de vous enregistrer. Vous recevrez alors un rappel un mois avant qu'il soit nécessaire de remplacer votre cartouche.

1. Scannez le code ou accédez au site web

www.watts-oneflow.com/fr/

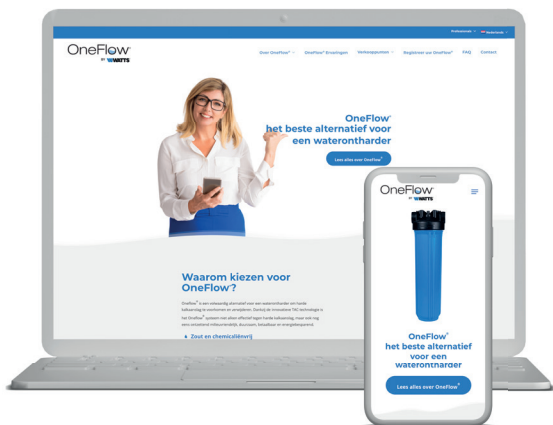
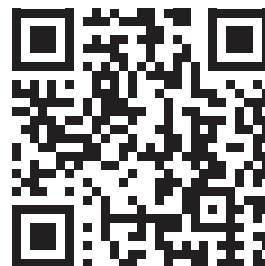
2. Remplissez toutes les informations

Coordonnées, modèle OneFlow®, date d'installation, etc.

3. Confirmez l'enregistrement

Votre OneFlow® est dès lors enregistré.

Vous recevrez une confirmation par e-mail.



Les descriptions et photographies contenues dans cette fiche technique produit sont fournies seulement à titre informatif et ne sont pas contractuelles. Watts se réserve le droit d'apporter toute modification technique ou esthétique à ses produits sans aucun avertissement préalable. Watts s'oppose ainsi à toute autre modalité, différente ou additionnelle des modalités Watts, quel que soit le support de communication de l'acheteur dans laquelle elle est contenue ainsi que sa forme, à moins d'un accord écrit spécifique signé par un dirigeant de Watts.



Watts Industries France

1590 avenue d'Orange • CS 10101 Sorgues 84275 VEDENE CEDEX • France

Tél. +33 (0)4 90 33 28 28 • Fax +33 (0)4 90 33 28 39

contact@wattswater.com • www.watts.eu/fr